

INTERIOR & EXTERIOR REFORM KARUCERA



TAMAGAWA

INDEX

- P.02-03 インデックス
- P.04-05 公共施設・商業施設リフォーム
- P.06-07 外壁リフォーム
- P.8 カルセラレンガ
- P.9 カルセラスクエア
- P.10 カルセラスティック
- P.11 カルセラの特徴



職人の技術が生み出す本物のセラミックタイル。

カルセラレンガは美濃焼の手法を発展させ、独自の技術で焼き上げた全く新しいタイルレンガです。「セラミックバレー」とも呼ばれている、焼き物生産技術集積地である美濃地方東部の技術を詰め込んだ「カルセラ」。

また、「発泡セラミック」という特殊なセラミックを用いることで驚きの軽さと耐久性を併せ持っています。

職人が徹底的に製造・管理することで生み出される本物のセラミックの表情の美しさはエクステリア・インテリア・外壁リフォームなど様々な用途で使用することが可能です。カルセラレンガの持つたくさんのメリットを生かして、あなたに最高の空間をお届けします。





KARUCERA REFORM PUBLIC SPACE INTERIOR

公共施設・商業施設リフォーム



耐久性と素材感でインテリアに最適です。

カルセラは熱や紫外線劣化に強いレンガという素材を生かして、公共施設や商業施設の室内リフォームに最適の商品です。熱に強い健康ランドなどのサウナの中でも劣化や変形することはありません。

16色のカラーバリエーションや形状のバリエーションで、インテリアのアクセントとしてオフィスやカフェなどにもご使用いただいています。

軽量のため、施工性がいいことも選ばれているポイントです。



BEFORE

輸入住宅のようなデザインに一新します。

1250℃で焼き上げるカルセラレンガは、風合いのある美しい外観に仕上がります。軽量でありながら、重厚感のある雰囲気もしっかりと残したカルセラならではの外壁リフォームが完成します。

レンガの最大の欠点であった重量。カルセラは焼成する時に空気を内包させることで、水に浮くほど軽量になり断熱性があります。そのため、建物への負担を軽減しながら、レンガ本来の耐候性や耐久性に優れています。



CG提案

お施主様のご要望・ご予算をもとにCGで完成イメージを作成します。生まれ変わったマイホームの姿を具体的にイメージしていただけます。



AFTER

使用カルセラ：B-3

全面張りの場合

家全体をカルセラで施工します。全ての面で統一感があり、重厚で高級な仕上がりになります。耐候性・耐久性に優れたカルセラの性能を発揮することができます。

- ・仕様：全面張り
- ・概算面積：170㎡
- ・使用カルセラ：B-6



- ・仕様：全面張り
- ・概算面積：170㎡
- ・使用カルセラ：B-3・6



部分張りの場合

建物の一部のみにカルセラを施工し、他の部分は塗装などによりコストを抑えることができる部分張りのリフォーム。カルセラを一部として使用してもしっかりとアクセントになります。

- ・仕様：部分張り
- ・概算面積：180㎡
- ・使用カルセラ：B-6・51



- ・仕様：部分張り
- ・概算面積：100㎡
- ・使用カルセラ：B-8



KARUCERA RENGA

カルセラレンガ

■ Regular color



B-1



B-2



B-3



B-4



B-5



B-6



B-7



B-8



B-51

■ Interior color ※在庫僅少商品



B-11



B-12



B-15



B-16

■ Mix color ※都度見積商品



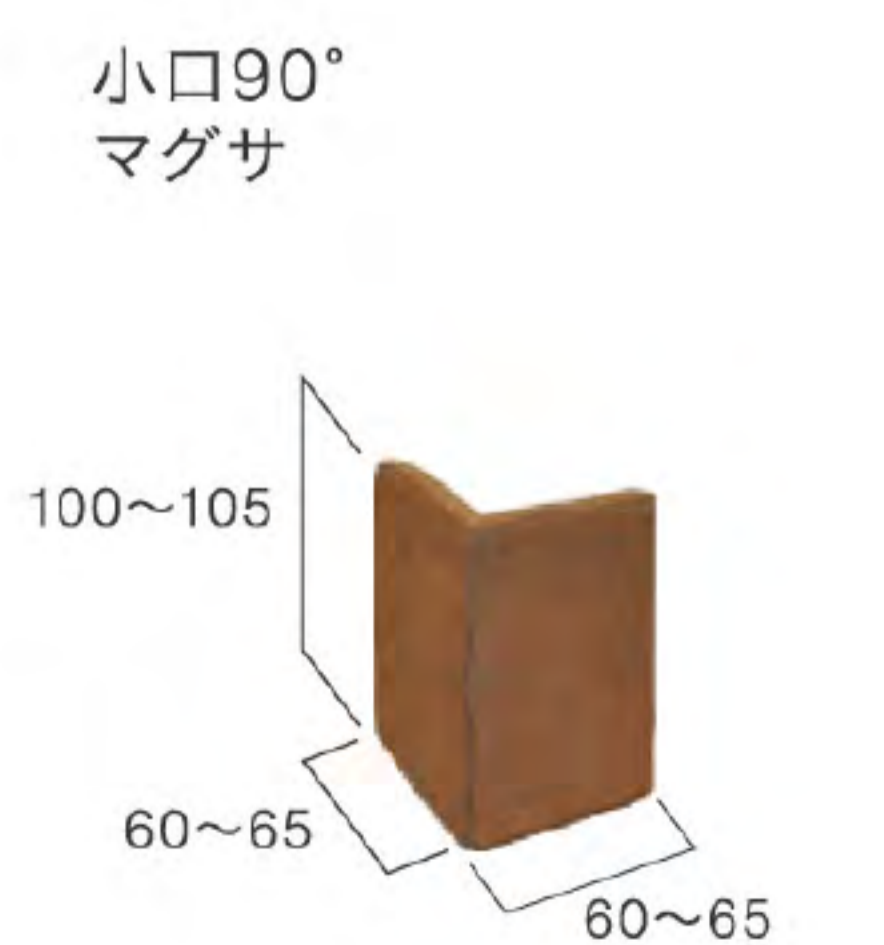
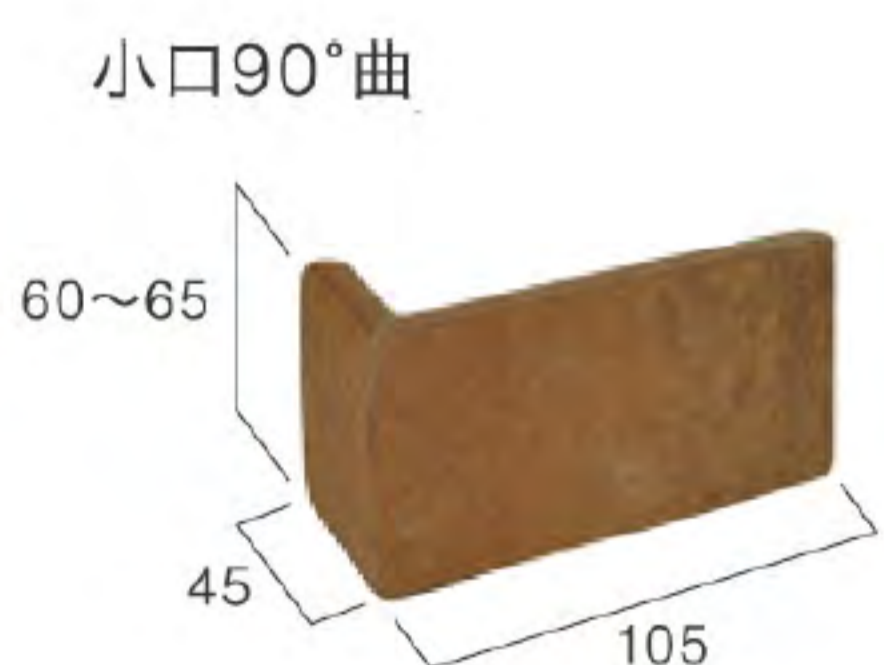
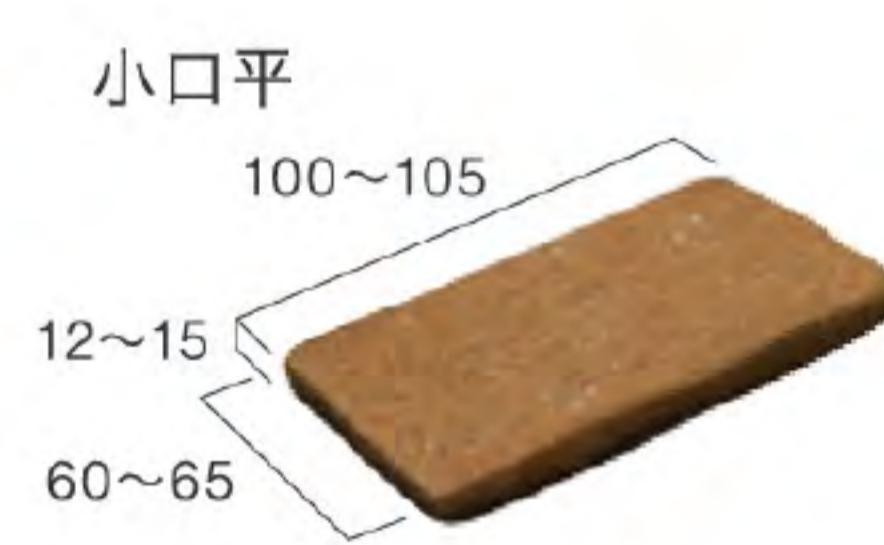
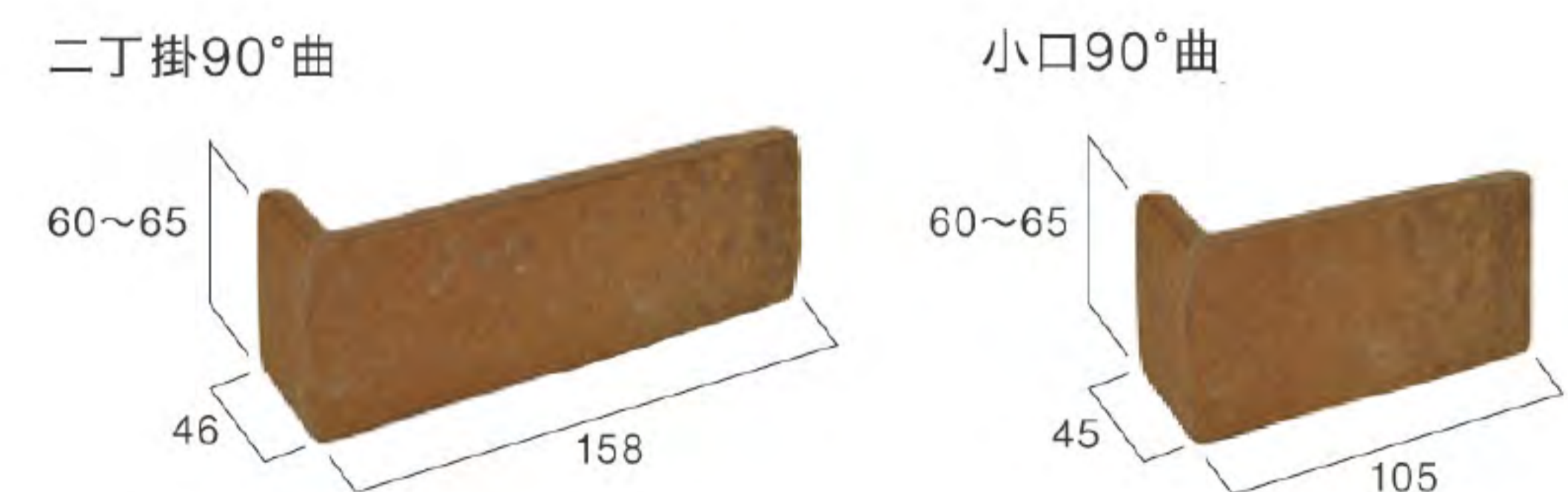
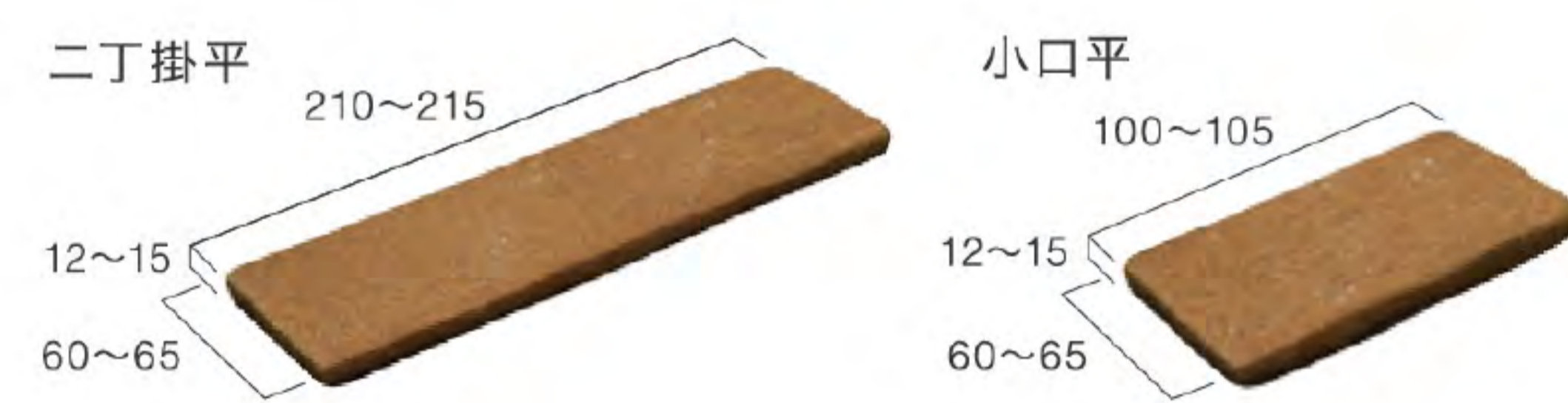
B-123



B-234



B-2678



16色から選べるベーシックなカルセラシリーズ

明るめの色合いから深みのある色合いまで取りそろえたカルセラレンガ。新色を追加し16色により、ナチュラル・カジュアル・モダンなど様々なテイストにマッチするカラーラインナップになっています。カルセラレンガは建物本体に負担をかけない比重約0.85の超軽量素材です。そのため、外壁はもちろん、室内インテリアのアクセントとして使用することができます。それぞれのカラーミックスをご希望の場合はご連絡ください。

■ カルセラレンガ Regular color

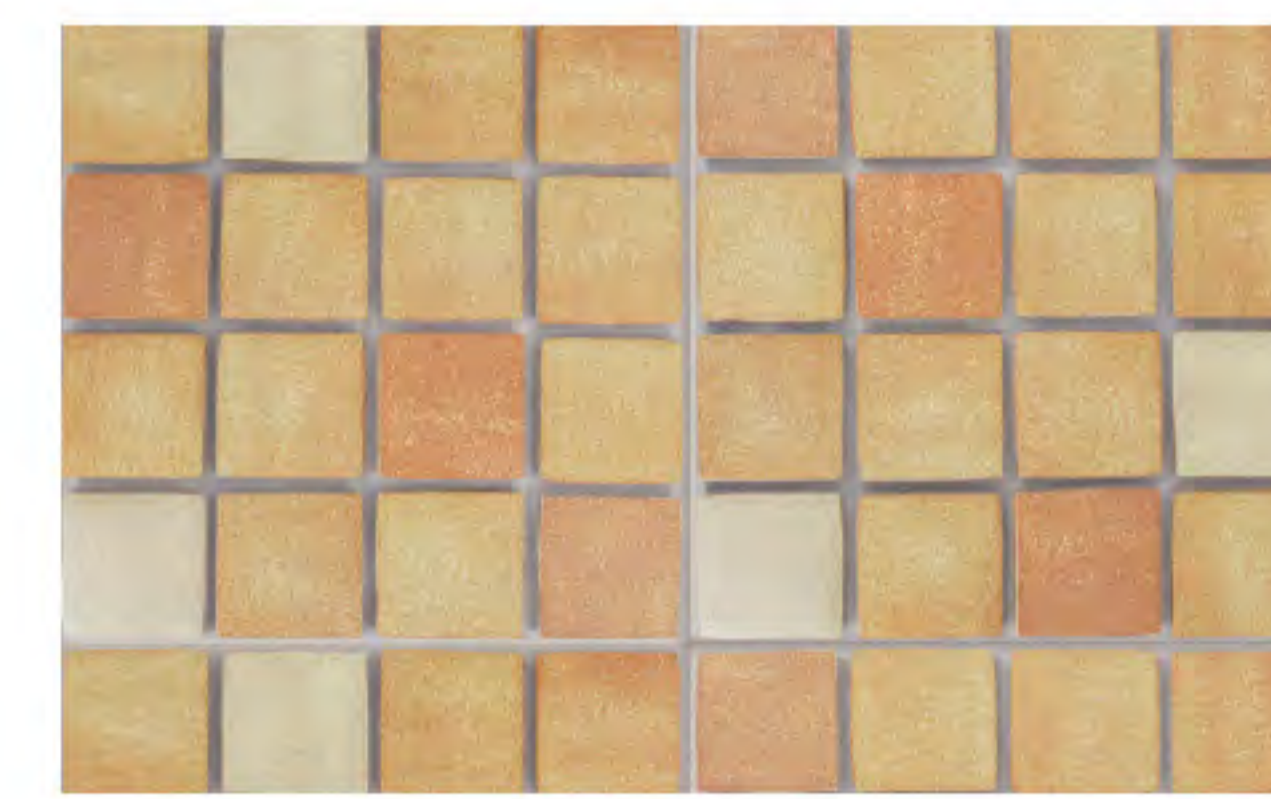
※品番の□にはそれぞれのカラーが入ります。

名称	品番	設計価格	必要㎡・m数	重量	入り数
二丁掛平	B-□	¥8,800/㎡	約65枚/㎡	10kg/㎡	120枚/箱
小口平	HB-□	¥8,800/㎡	約130枚/㎡	10kg/㎡	240枚/箱
二丁掛90°曲	B-□曲	¥7,300/m	約14.5枚/m	2kg/m	60枚/箱
小口90°曲	HB-□曲	¥6,300/m	約14.5枚/m	1kg/m	80枚/箱
二丁掛90°マグサ	B-□マグサ	¥6,130/m	約4.5枚/m	1kg/m	20枚/箱
小口90°マグサ	HB-□マグサ	¥5,250/m	約9枚/m	1kg/m	40枚/箱

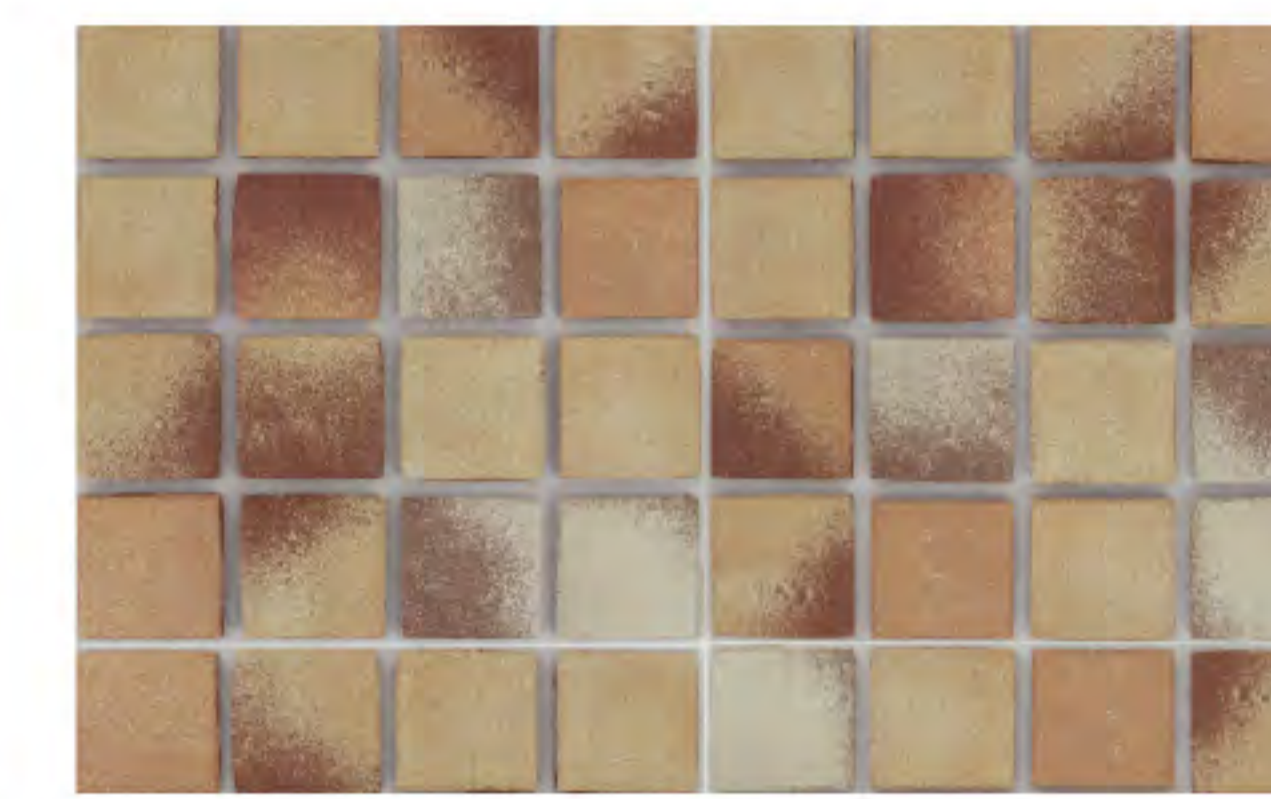
○材質はセラミックです。○個々のタイルはすべて均一な同色ではなく色幅があります。○特殊製法により寸法・形状・色合いにばらつきがあります。○接着剤工法で施工します。○印刷上、商品の色合いが異なる場合がございます。現物サンプルでご確認ください。

KARUCERA SQUARE

カルセラスクエア New Series



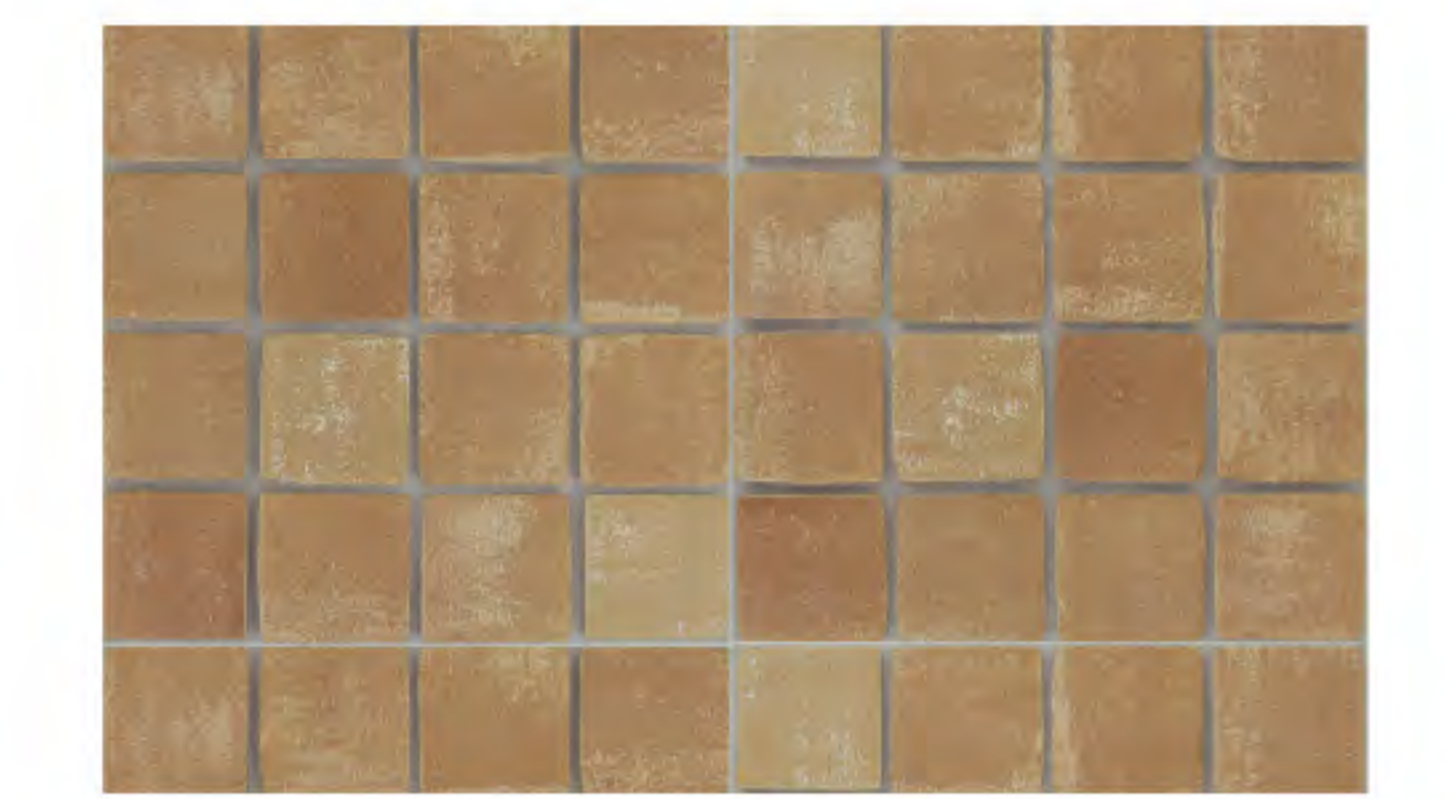
HQ-1



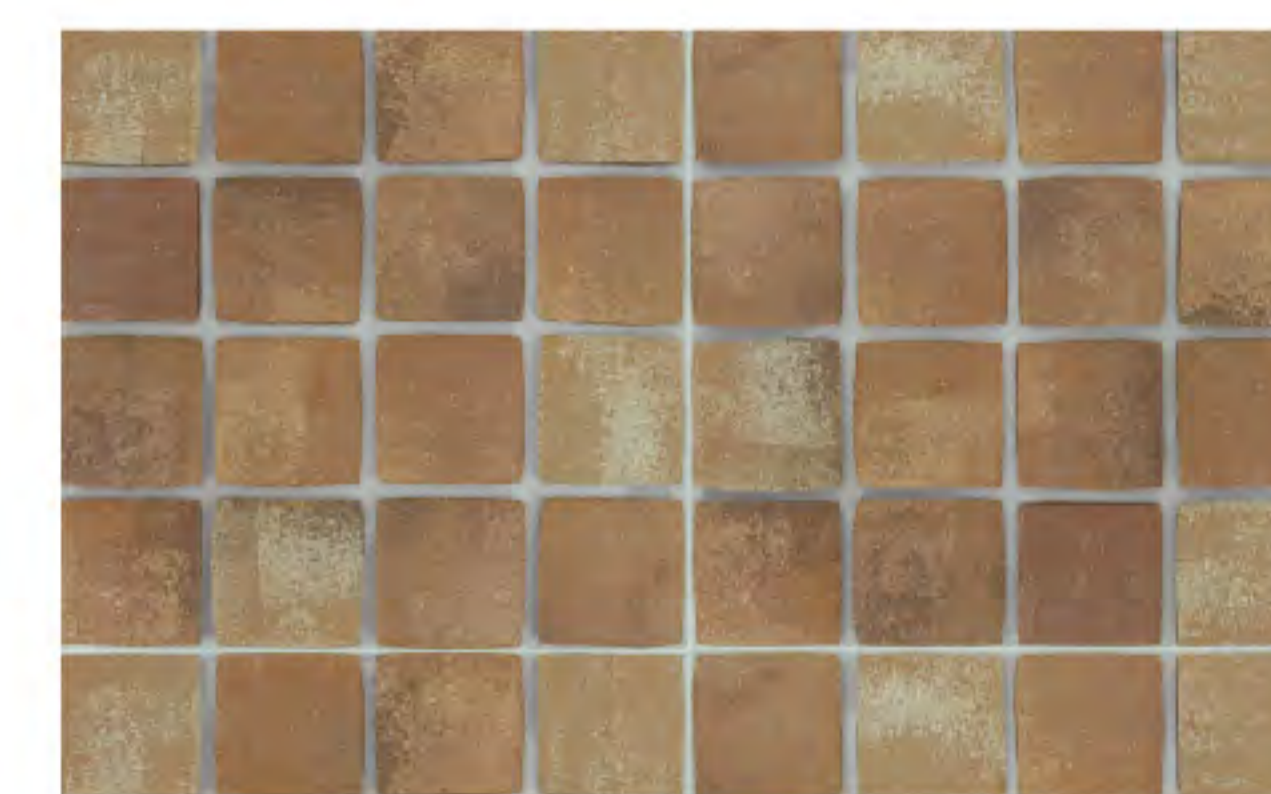
HQ-2



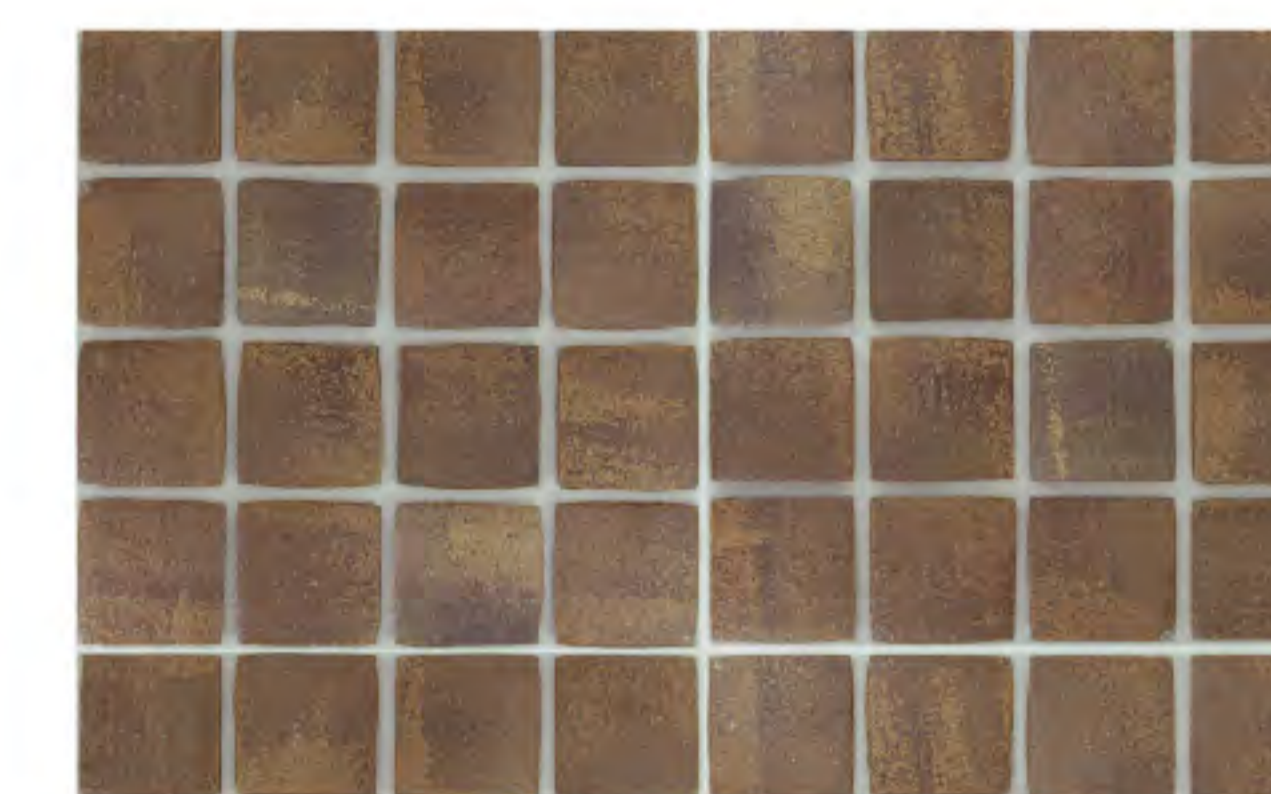
HQ-3



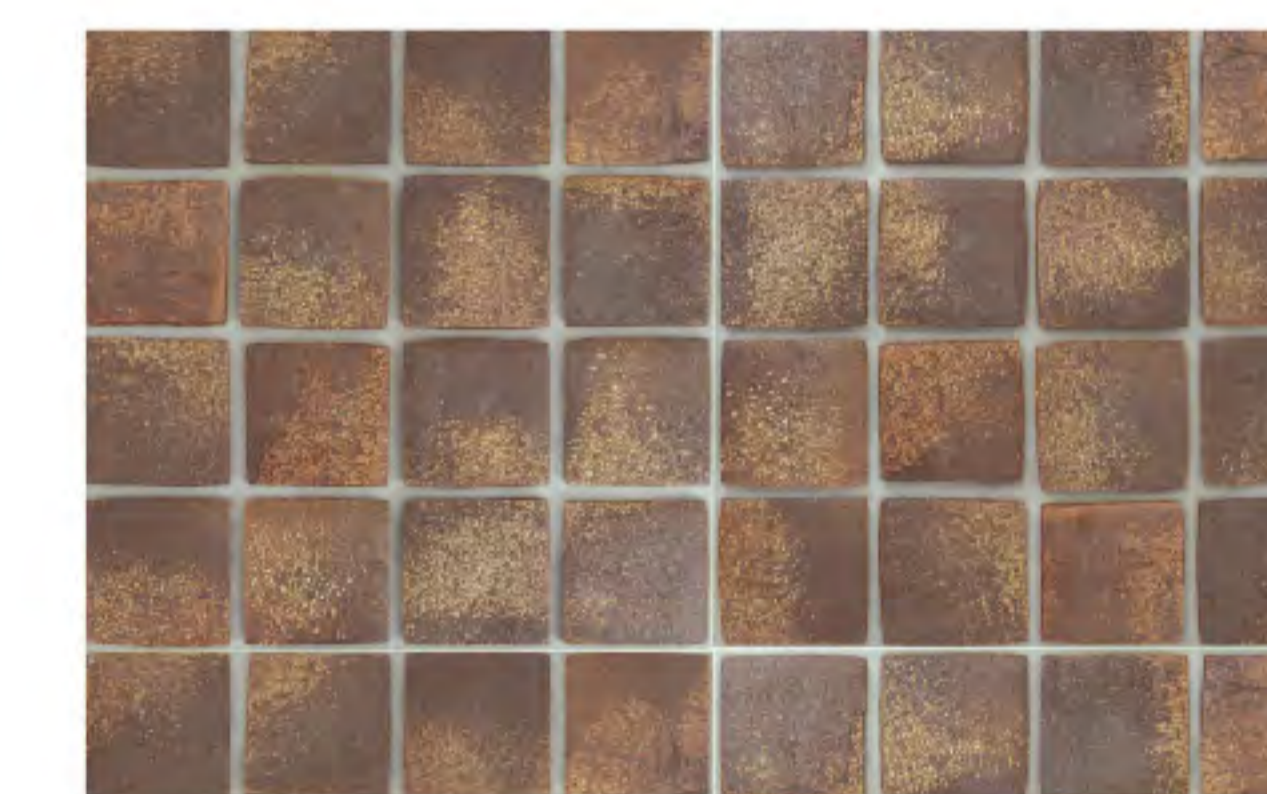
HQ-5



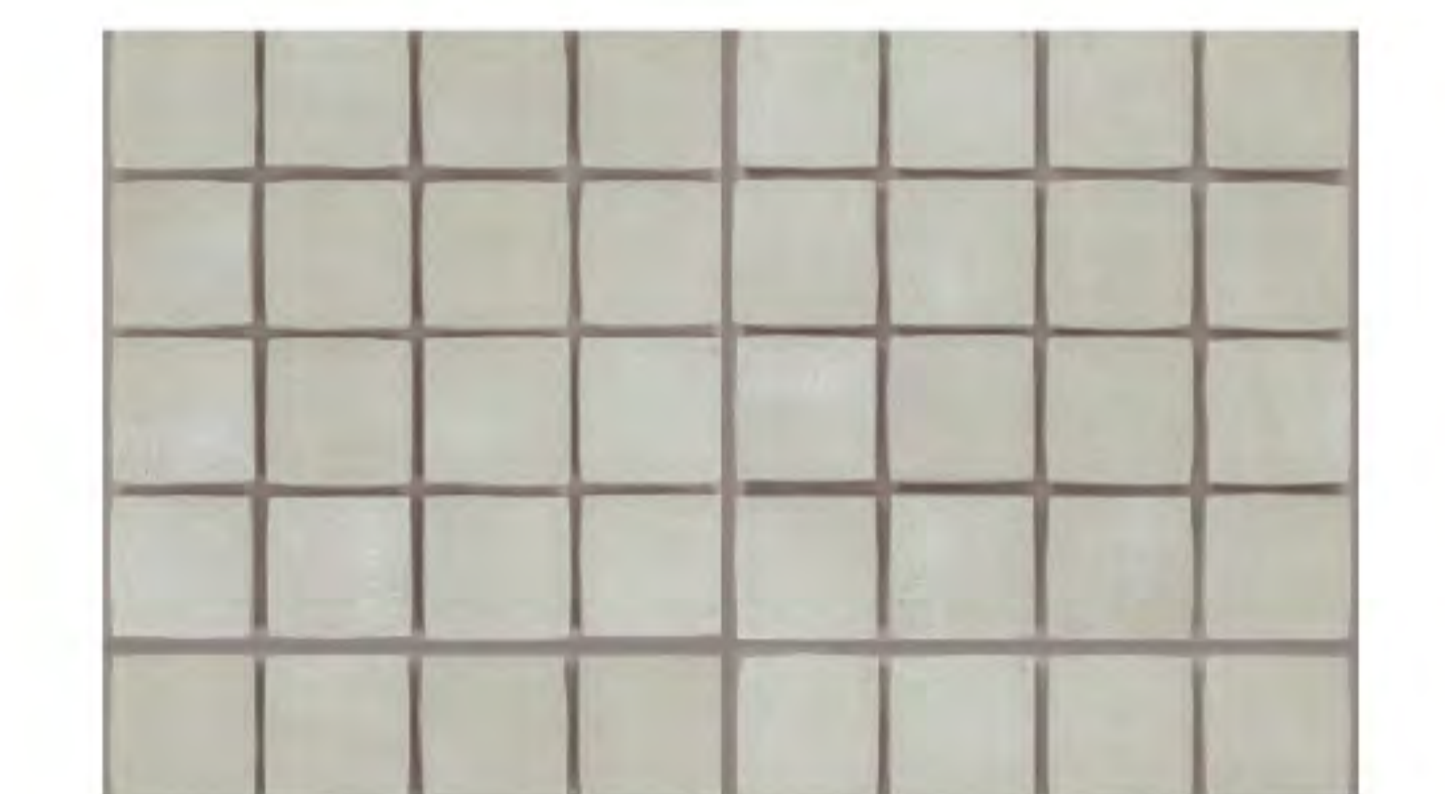
HQ-6



HQ-7



HQ-8



HQ-51

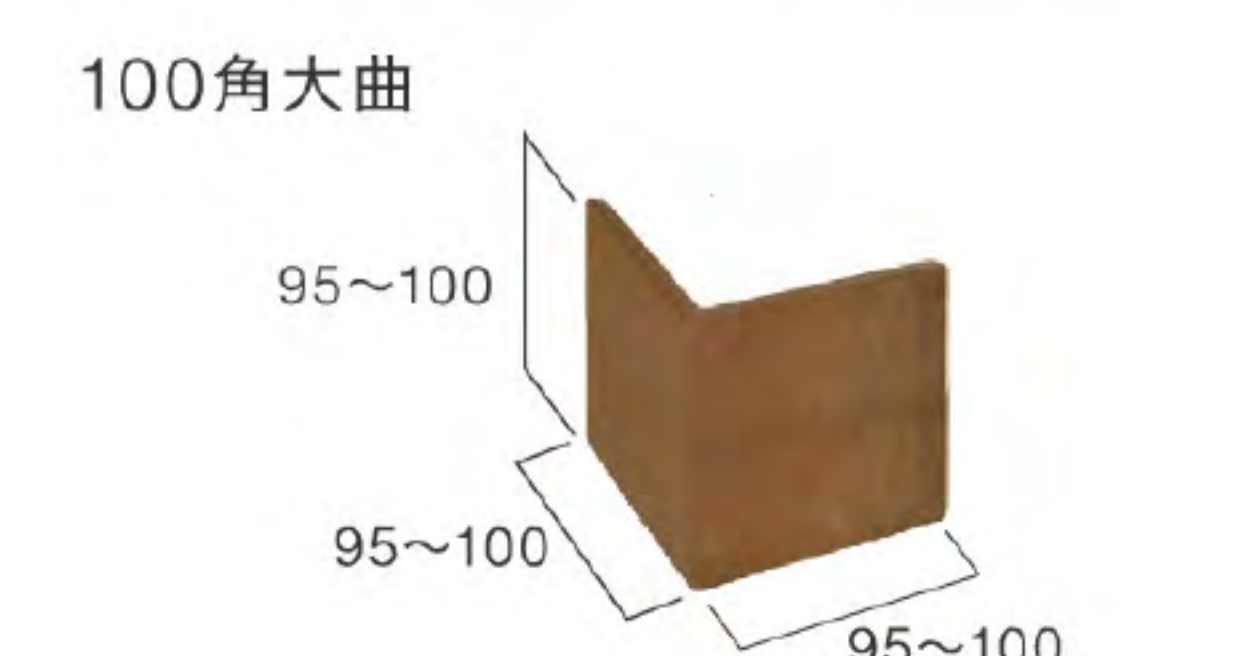
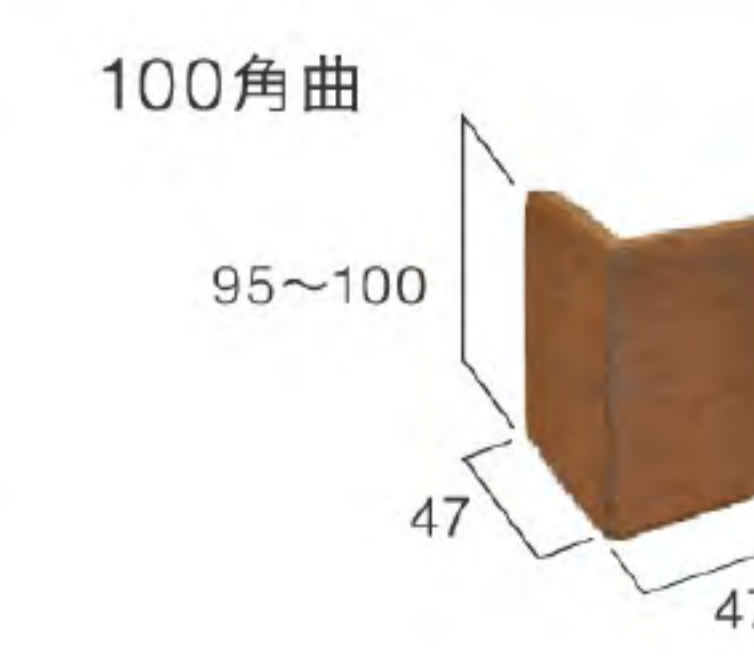
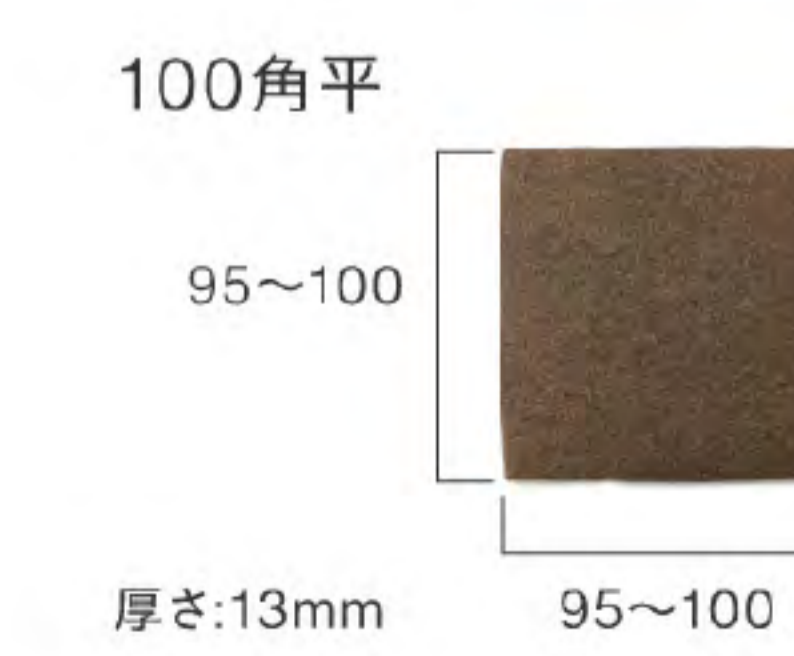
上質な風合いを生み出したスクエア型のカルセラレンガ、新たな表現領域へ

カルセラスクエアは、従来のレンガに見られない正方形の形状をした全く新しい煉瓦です。また、カルセラの特性である超軽量の強みを生かし、さらなる軽量化を実現しました。正方形のため、角度調整で葉状鱗貼りや円形貼りなどの並べ方の他、8カラーの色の組み合わせにより多彩なデザインに対応します。まるで長い年月をかけて使い込まれたような風合いが、上質かつ優しい空間を演出します。

■ カルセラ スクエア

※品番の□にはそれぞれのカラーが入ります。

名称	品番	設計価格	必要㎡・m数	重量	入り数
100角平	HQ-□	¥11,960/㎡	約92枚/㎡	12.9kg/㎡	140枚/箱
100角曲	HQ-□曲	¥7,144/㎡	約9.6枚/m	0.7kg/m	88枚/箱
100角大曲	HQ-□大曲	¥6,624/㎡	約9.6枚/m	1.5kg/m	44枚/箱



○材質はセラミックです。○個々のタイルはすべて均一な同色ではなく色幅があります。○特殊製法により寸法・形状・色合いにばらつきがあります。○接着剤工法で施工します。○印刷上、商品の色合いが異なる場合がございます。現物サンプルでご確認ください。

KARUCERA STICK

カルセラスティック



KS-101



KS-102



KS-103



KS-104



KS-105

スタイリッシュで落ち着いた雰囲気演出する軽量タイル

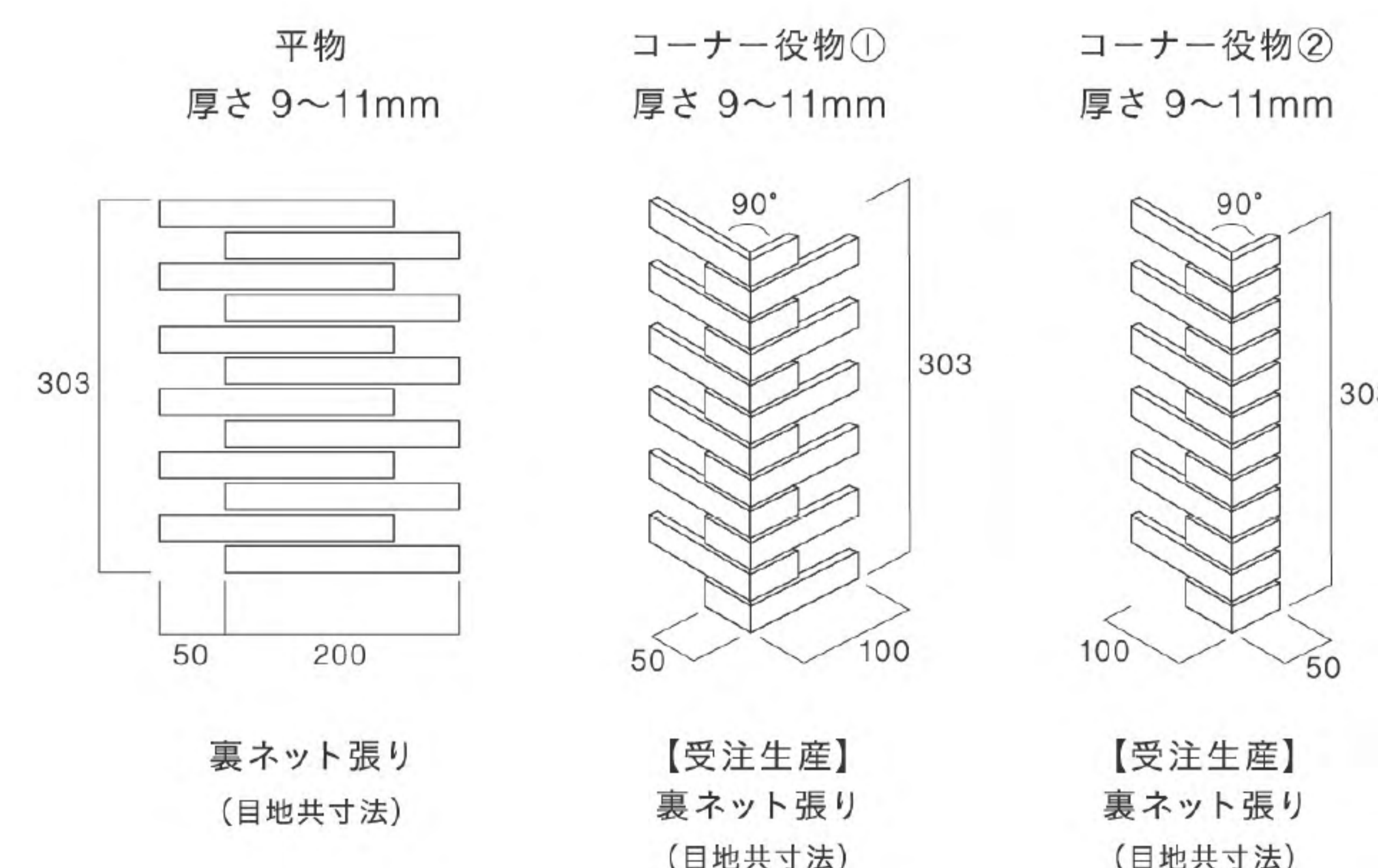
細型タイルを均一に並べることで、スタイリッシュで落ち着いた雰囲気デザインのタイルに。グラデーションにより色の深みを感じることができ、住宅外壁リフォームに使用できる軽量タイルです。

■ カルセラ スティック

※品番の□にはそれぞれのカラーが入ります。

名称	品番	設計価格	必要㎡・m数	重量	入り数
平物	KS-□	¥11,000/㎡	約16.7㎡/t/m	14.5kg/㎡	22枚/箱
役物①	KS-□	¥10,500/m	約3.4㎡/t/m	3kg/m	30枚/箱
役物②	KS-□	¥10,500/m	約3.4㎡/t/m	2kg/m	30枚/箱

※重量約14.5kg/㎡ 厚さ9~11mm かさ比重(見かけ比重)約1.7



○接着剤専用商品です。○裏ネット張り加工です。○ネットの色はグレーとなりますので接着剤はグレー色をお選びください。○細目地の間からネットが見えます。○タイル寸法にバラツキがあります。○シートの裏はネット張り加工となります。○縦目地は3mmあけて張ってください。

KARUCERA FEATURE

カルセラの特徴

カルセラレンガは「発泡セラミック」という特殊なセラミックで作られています。発泡セラミックは、内外装リフォーム、リニューアルにとって、メリットがたくさんあります。「セラミックパレー」とも呼ばれている、焼き物生産技術集積地である美濃地方東部の技術を詰め込んだ「カルセラ」。そのメリットを活かして、あなたに最高の空間をお届けします。



1 水に浮くほど超軽量

建物本体に負担をかけない比重約0.85の超軽量素材です。構造体にも負担をかけないため、家が長持ちします。水に浮くほど軽いカルセラは、重たいタイルが壊れなかった外断熱工法等にも使用することができます。
※カルセラスティックは対象外となります。



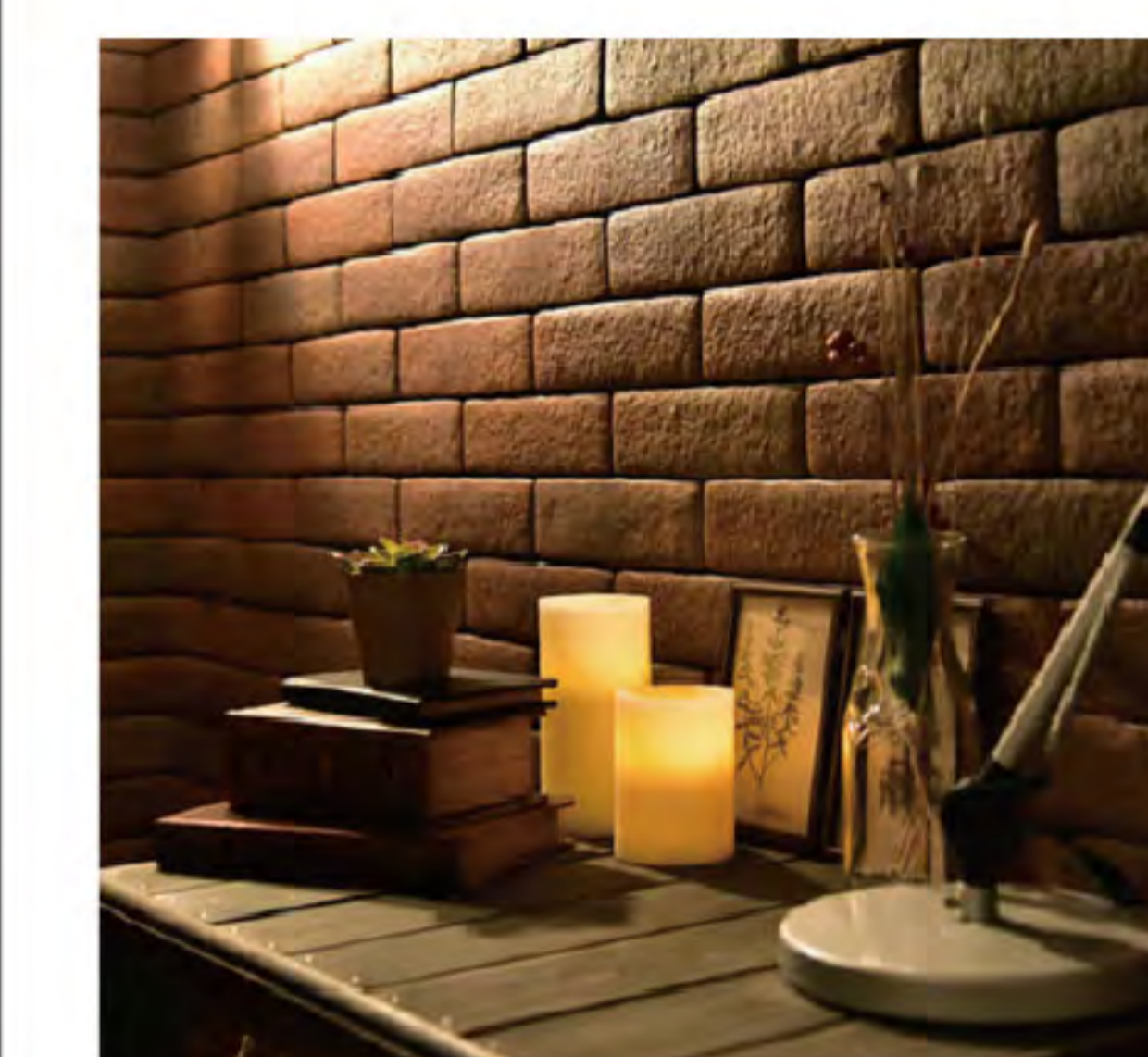
2 経年劣化に強い

カルセラは、セラミックでできているため、紫外線や、酸性雨、海風、汚染大気といった過酷な自然状況にとっても強いです。特に紫外線による退色、薬品性による腐食に強く、いつまでもきれいな美観を保つことができるため、外壁リフォームには最適な外装材です。



3 断熱効果を発揮

一般的にセラミックタイルは、断熱効果が弱く、蓄熱し冷めにくいという性質を持っています。それに対し「カルセラ」は発泡セラミックという、密度の低い特殊セラミックですので、断熱効果があり蓄熱しにくいので、夏は外壁に熱を溜めにくく、冬は外の寒さを防ぎます。



4 風合い生かす

発泡セラミックの特長により寸法や形状にムラがあり、また特殊加飾による色柄のムラが、丸みを帯びた手作り感の雰囲気を出します。また、このムラの仕上がりで自然で高級感のある風合いになります。

高いパフォーマンスを誇る製品データ

カルセラレンガ比重	約0.85	
耐貫入性 (経年劣化によるひび割れの入りにくさ)	異常なし	磁器質の場合は、通常この規定を満たしており試験を省略することができますが、試験結果に異常は認められませんでした。
耐凍害性 (寒冷時における寒暖差による割れの発生度合い異常なしであれば国内での使用に問題なし)	異常なし	試験体のひび割れ、素地又は釉の一部のはがれの有無を調べます。試験体を常温の清水中に24時間以上浸した後、-20℃±3℃冷凍中に8時間以上入れ取り出し、常温の清水中に6時間以上入れた後取り出し湿布で拭いてひび割れ及び素地又は上釉りの一部のはがれの有無を観察し、この操作を10回繰り返します。
曲げ強度	≒50N/cm	規格の標準は、100N/cm 曲げ強度は、軽量化することで標準の1/2程度となっております。
耐薬品性	異常なし	試験体を常温の約3%塩酸溶液及び約3%水酸化ナトリウム溶液に約8時間浸し水洗い後、表面の以上の有無を調べます。耐酸性・アルカリ性異常無し

※試験：(財)全国タイル検査協会

玉川窯業株式会社

本社工場 〒507-0901 岐阜県多治見市笠原町4377番地
TEL (0572)43-2624

営業本部 〒507-0901 岐阜県多治見市笠原町2776-1番地
TEL (0572)43-5015(代) FAX(0572)43-5056
MAIL info@karucera.jp

www.karucera.jp

カルセラ

検索



お問い合わせ