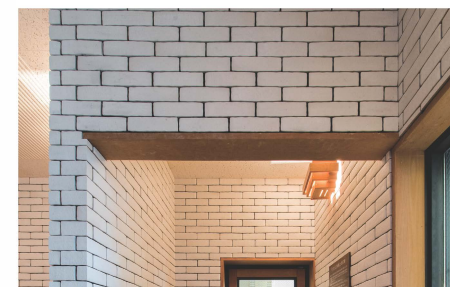
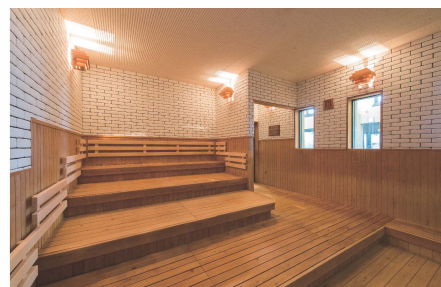
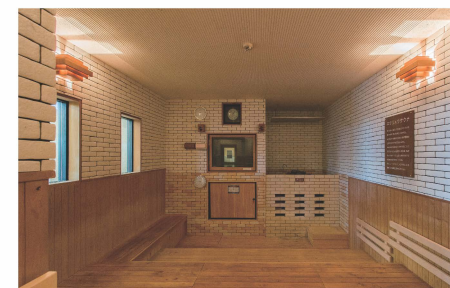
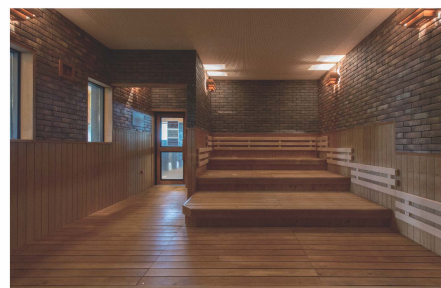


■岐阜県土岐市温浴施設



使用品番：上部/B-8、下部/B-1



《左上》使用品番：B-8 《右上》使用品番：上部/B-51、下部/B-1 《左・右下》使用品番：B-51

**カルセラとは**

カルセラレンガは「発泡セラミック」という特殊なセラミックで作られています。

水に浮くほど超軽量で、建物本体に負担をかけない比重約 0.85 の超軽量

素材です。構造体にも負担をかけません。そのため、従来のタイルでは張れなかった外断熱工法等にも使用することができます。タイルの持つ高級感は表現しながら、タイルの重たいという常識を覆し、超軽量を実現した優れたセラミックタイルです。



**セラミックタイルとサウナ**

セラミックは熱を加えると遠赤外線を出すと言われてます。遠赤外線は波形が緩やかで長いので、体の奥まで熱を届ける力を持っています。サウナで体を芯から温める場合、遠赤外線が必要になってきます。

**カルセラとサウナ**

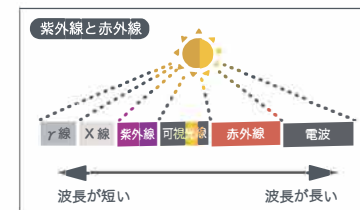
焼き物なので耐熱温度約 500℃の環境に耐えられます。カルセラレンガは発泡セラミックという特殊なタイルで、中に気泡のような穴がたくさん空いているため、蓄熱が少なく、放熱も早いです。（※これは営業終了後の清掃作業員様にも優しいタイルとも言えます。）

表面の面状がザラザラしていて一般的なタイルより皮膚との接地面積が少ないので、触れた際に熱さを感じにくく、火傷しにくい仕様になっています。

1枚約 140g と超軽量のため、構造体に負荷を掛けにくいです。

一枚一枚手作業でエイジング加工を掛けている品番もあり、サウナ内の照明とマッチして自然な風合いも演出します。

ぜひカルセラで心と体を整えてみませんか？



**YouTube**  
たまがわタイルスクール

こちらでもカルセラとサウナについてご紹介しています。ぜひご覧ください。